

**Umístění portrétu**

a) Pokud se dívá člověk na nás, umístíme jej obvykle do prava.



b) Necháváme portrétu na fotografii prostor ve směru pohledu:

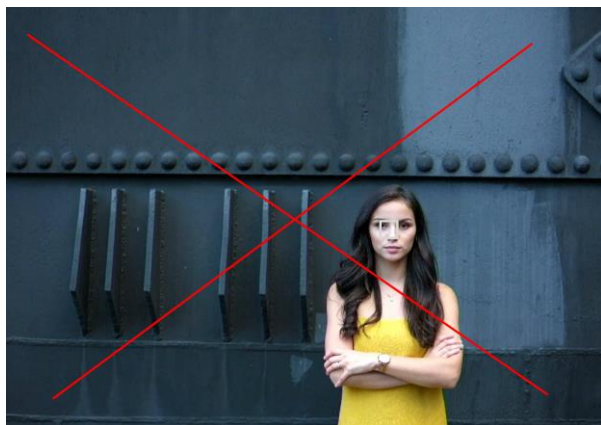


## ▶ Tlačítko po tlačítku ◀

c) pokud tělo směřuje jinam než hlava, orientujeme se na snímku obvykle podle hlavy:



d) pozor, ať portrét nepadá:



## ▶ Tlačítko po tlačítku ◀

e) snažím se o estetické ořezy:  
nad stehny:



v pase:



pod prsy:



pod krkem:



**ZELENÁ BARVA: MŮŽEME OŘEZÁVAT**

**ČERVENÁ BARVA: NEDOPORUČUJE SE OŘEZ**

# Tlačítko po tlačítku

## Úhel pohledu

z nahladu:



z úrovně očí:



z podhledu:



v sedě:



z nahladu:



vleže:



## Pravidlo KISS:

Bez pravidla KISS:



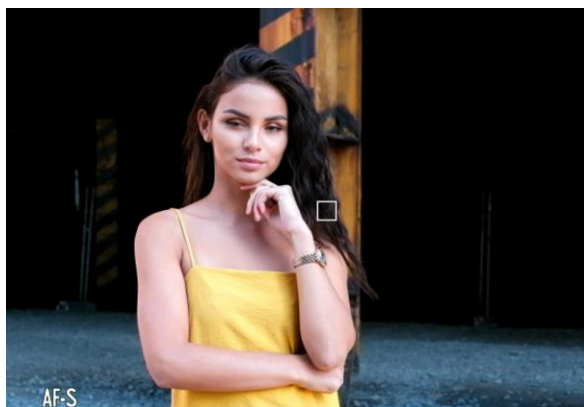
S pravidlem KISS:



# Tlačítko po tlačítku

## Chyby při focení portrétu

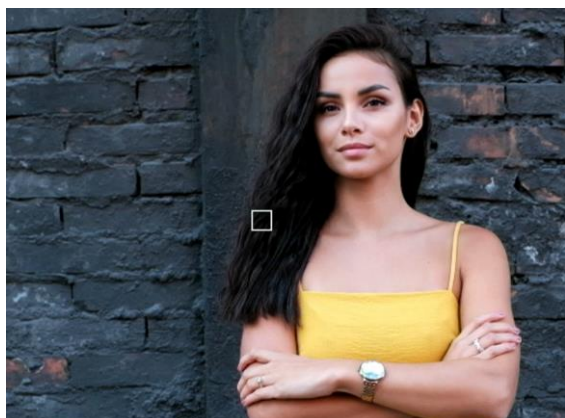
Rostoucí předměty z hlavy:



správně:



protínající linie:



správně:



### ÚKOLY:

1. Vyfoťte portrét a snažte se jej umístit podle směru pohledu.
2. Vyfoťte si 5 fotografií s ořezem portrétu: ve stehnech, v pase, pod prsy, pod krkem a s ořezem temena hlavy.
3. Vyfoťte 2 fotografie portrétu z úrovně jeho očí a 2 fotografie celé postavy portrétu, kdy budete ležet.
4. Vyfoťte 3 fotografie portrétu s dodržáním pravidla KISS.

### OČEKÁVANÉ VÝSTUPY PO LEKCI:

8. Znáám základní pravidla umístění portrétu na fotografii.	
10. Snažím se o estetický ořez portrétu.	
11. Snažím se při focení portrétu ve všech situacích (stojící, sedící, ležící) fotit alespoň z úrovně očí fotografovaného či níže.	

## ▶ Tlačítko po tlačítku ◀

12. Dodržuji při focení pravidlo KISS	
13. Snažím se vyhýbat nejčastějším kompozičním chybám při focení portrétu – trčící předměty z hlavy, řezající linie, nepořádek na pozadí.	